

# **CLASIFICACIÓN DE LAS CANALES DE VACUNO**

## **CONFORMACIÓN MODELO SEUROP**

**S/ Superior**

**E/ Excelente**

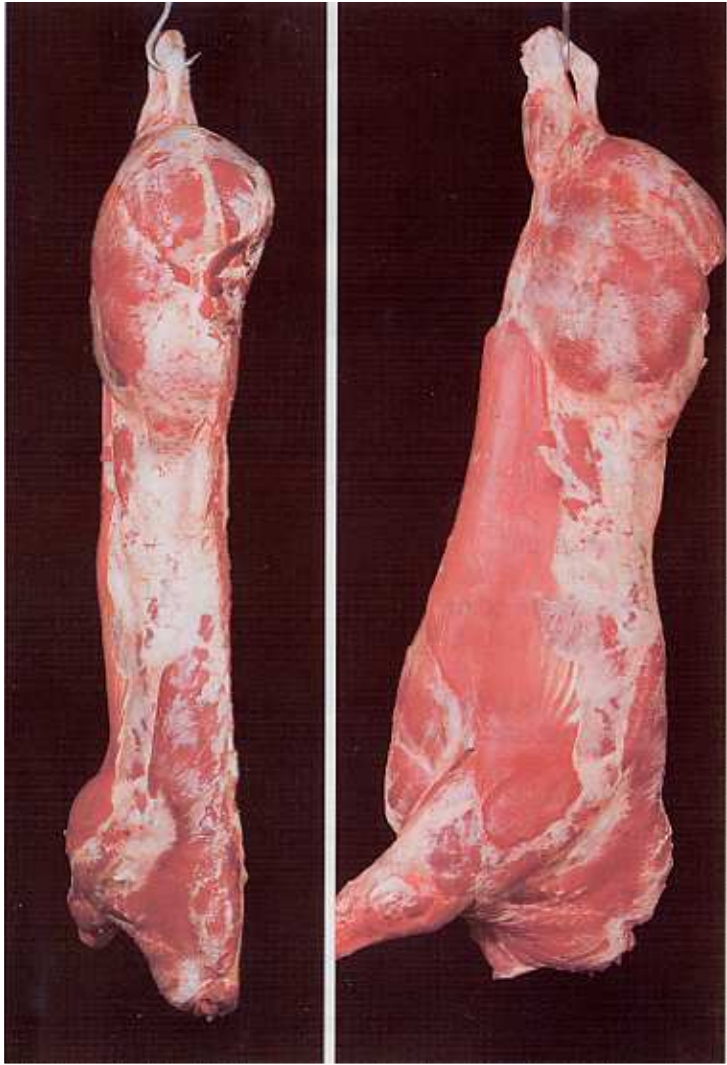
**U/ Muy buena**

**R/ Buena**

**O/ Menos buena**

**P/ Mediocre**

**S/** SUPERIOR



Todos los perfiles extremadamente convexos; desarrollo muscular excepcional con dobles músculos.

**Pierna:** extremadamente abultada, dobles músculos, hendiduras visiblemente separadas.

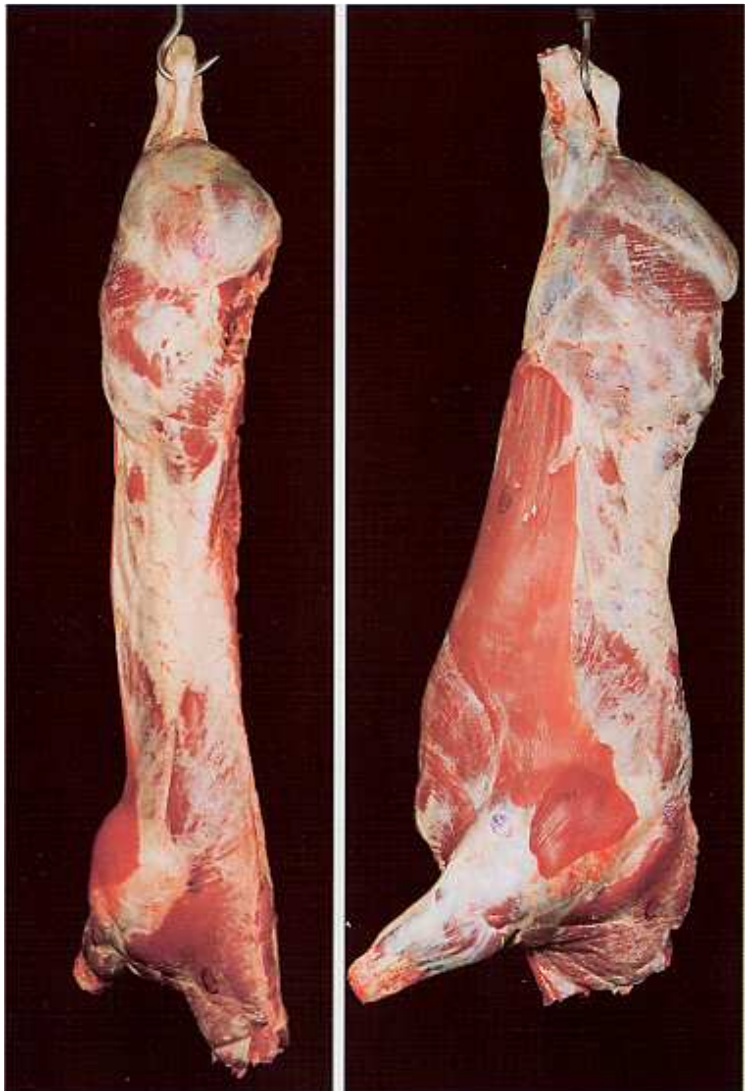
**Lomo:** muy ancho y muy grueso hasta la altura de la paletilla.

**Espalda:** extremadamente abultada.

La cara interna de la pierna se extiende de manera excepcional sobre la sínfisis (*symphysis pelvis*).

La cadera está muy abultada.

**E/** EXCELENTE



Todos los perfiles convexos; desarrollo muscular excepcional.

**Pierna:** muy abultada.

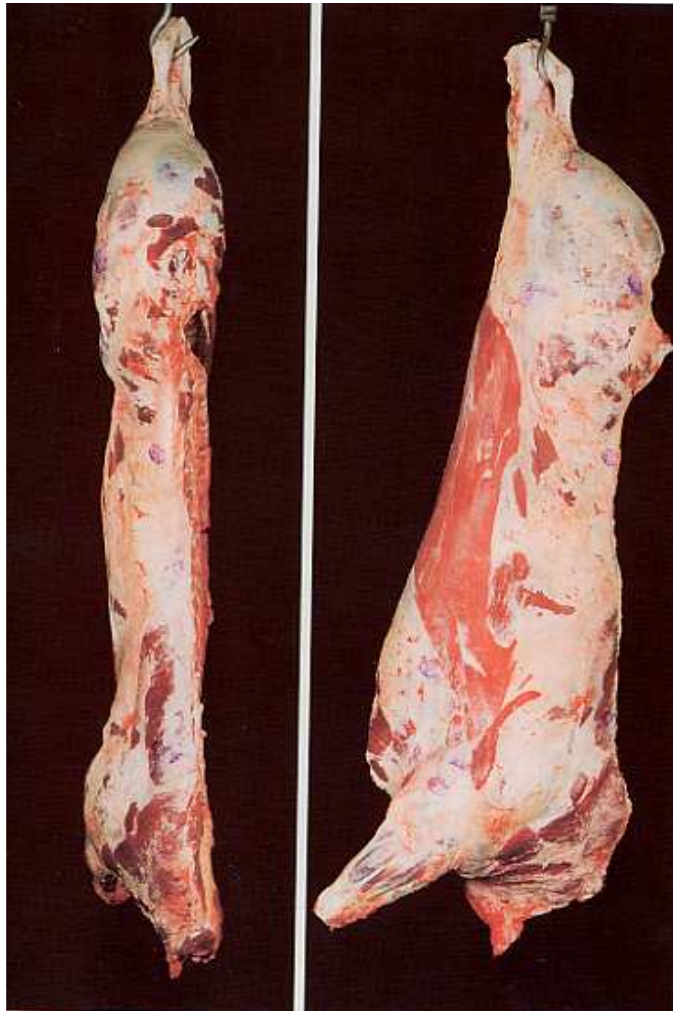
**Lomo:** ancho y muy grueso hasta la altura de la paletilla.

**Espalda:** muy abultada.

La cara interna de la pierna se extiende ampliamente sobre la sínfisis (*symphysis pelvis*).

La cadera está muy abultada.

**U/** MUY BUENA



Perfiles convexos en conjunto; fuerte desarrollo muscular.

**Pierna:** abultada.

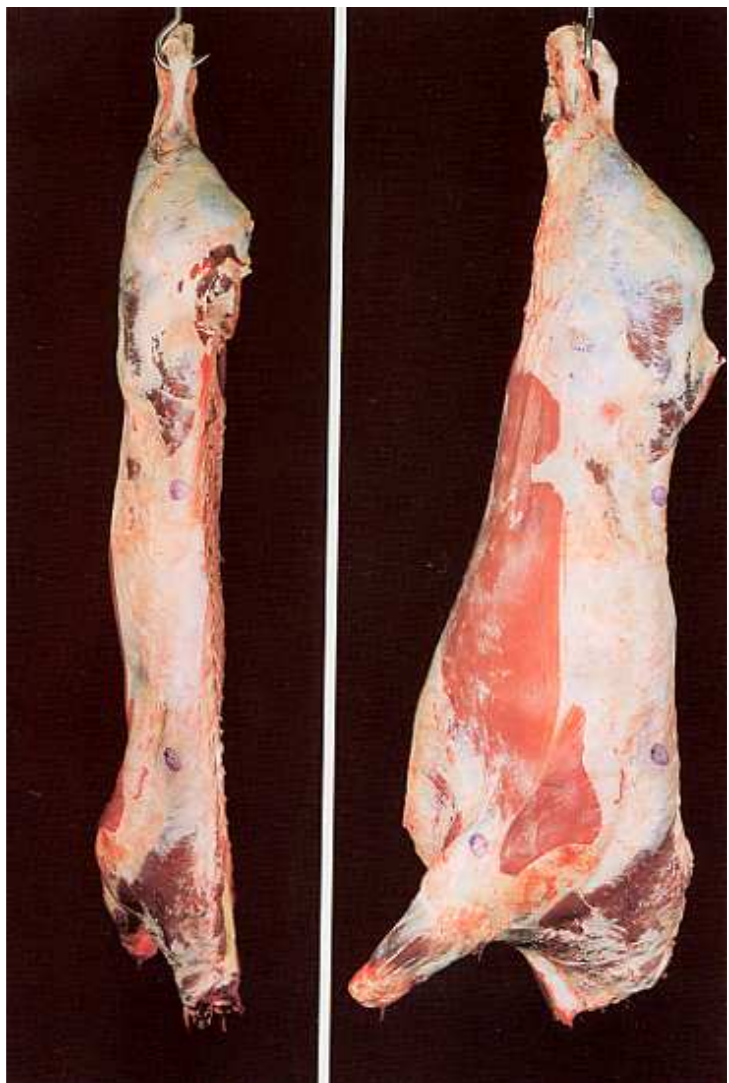
**Lomo:** ancho y grueso hasta la altura de la paletilla.

**Espalda:** abultada.

La cara interna de la pierna se extiende sobre la sínfisis (*symphysis pelvis*).

La cadera está abultada.

**R/** BUENA



Perfiles rectilíneos en conjunto; buen desarrollo muscular.

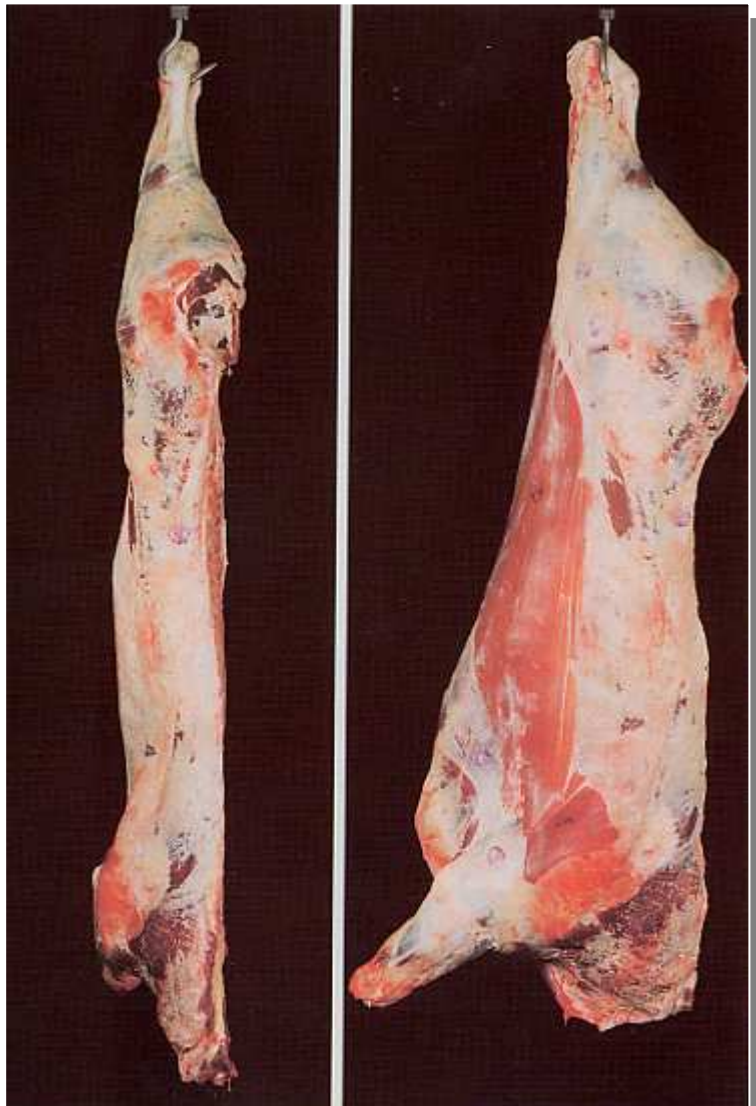
**Pierna:** muy desarrollada.

**Lomo:** aún grueso, pero menos ancho a la altura de la paletilla.

**Espalda:** con bastante buen desarrollo.

La cara interna de la pierna y la cadera están ligeramente abultadas.

**O/** MENOS BUENA



Perfiles rectilíneos a cóncavos; desarrollo muscular medio.

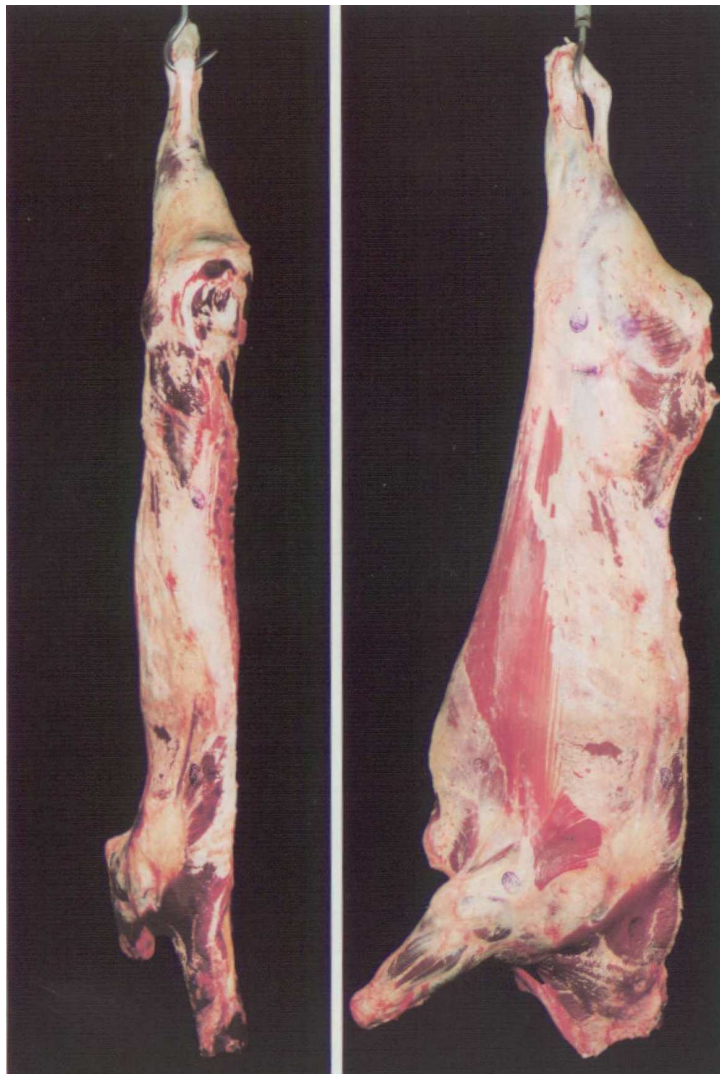
**Pierna:** con desarrollado medio.

**Lomo:** de grosor medio.

**Espalda:** con desarrollo medio, casi plana.

La cadera es rectilínea.

**P/** MEDIOCRE



Todos los perfiles de cóncavos a muy cóncavos; escaso desarrollo muscular.

**Pierna:** con poco desarrollo.

**Lomo:** estrecho, apreciándose huesos.

**Espalda:** plana, apreciándose huesos.