

# Debekualdi eta gutxieneko neurriak

## Moluskuak :::

Izena	KIROL ITSAS BILTZAILEAK		
	GEBENALDIAK	GUTXIENEO NEURRIAK	GEHIENEZKO KANTITATEAK
** Txirla lirdingatsua ( <i>Venerupis pullastra</i> )	Urtarr. 1etik-Irail. 30era (1)	40 mm	40 ale
** Txirla handia ( <i>Tapes decussatus</i> )	Urtarr. 1etik-Irail. 30era (1)	40 mm	40 ale
Bertxerextxo ( <i>Cerastoderma</i> )	Bilketa debekatuta dago		
** Txirla ( <i>Chamelea gallina</i> )	Urtarr. 1etik-Irail. 30era (1)	30 mm	40 ale
Txirla garatxoduna ( <i>Venus verrucosa</i> )	Bilketa debekatuta dago		
Muskuilua ( <i>Mytilus edulis</i> )	Urtarr. 1etik-Ekain. 30era	50 mm	500 g gehienez
Datila ( <i>Solen spp. y Ensis spp.</i> )	Maiatz. 1etik-Irail. 30era	100 mm	500 g gehienez
Ostratzarra ( <i>Crassostrea spp.</i> )	Maiatz. 1etik-Irail. 30era	60 mm	500 g gehienez
Ostra ( <i>Ostre edulis</i> )	Maiatz. 1etik-Irail. 30era	60 mm	500 g gehienez
Karrakela arrunta edo magurioa ( <i>Littorina litorea</i> )	Gebenaldirik gabe	15 mm	500 g gehienez
Trunculariopsis trunculus ( <i>Trunculariopsis trunculus</i> )	Bilketa debekatuta dago		
Lapa ( <i>Patella spp.</i> )	Gebenaldirik gabe	20 mm	500 g gehienez
Txipiroia ( <i>Loligo vulgaris</i> )	Gebenaldirik gabe	60 mm	5 kg gehienez
Txoko edo Txibia ( <i>Sepia officinalis</i> )	Gebenaldirik gabe	80 mm	500 g gehienez
Txokito ( <i>Sepia elegans y Sepia orbignyana</i> )	Gebenaldirik gabe	40 mm	500 g gehienez
Olagarro edo Hamarratz arrunta ( <i>Octopus vulgaris</i> )	Gebenaldirik gabe	750 g	Unitate 1 baino ez
Olagarro edo Hamarratz zuria ( <i>Eledone cirrosa</i> )	Gebenaldirik gabe	750 g	Unitate 1 baino ez

(1) Saiakera moduan eta itsakien ugaritasuna zaindu eta gordetzearren, espezieotako 50 ale eguneko harrapatzera baimentzen da urriaren 1etik abenduaren 31 arte.

\*\* Beste itsasadarretan, urriaren 1etik abenduaren 31era bitartean, hurrengo espezieotako 50 ale eguneko harrapatzeko baimentzen da.

## Poliketoak :::

Izena	KIROL ITSAS BILTZAILEAK		
	GEBENALDIAK	GUTXIENEO NEURRIAK	GEHIENEZKO KANTITATEAK
Itsas zizarea edo Harra ( <i>Nereis diversicolor</i> )	Gebenaldirik gabe	50 mm	40 ale gehienez
Lohi-Harra ( <i>Arenicola marina</i> )	Gebenaldirik gabe	100 mm	40 ale gehienez
Lohitako zizare tubikola ( <i>Diopatra neapolitana</i> )	Gebenaldirik gabe	100 mm	40 ale gehienez
Kare-Hodiko zizarea ( <i>Serpula vermicularis</i> )	Gebenaldirik gabe	50 mm	40 ale gehienez

## Krustazeoak :::

Izena	KIROL ITSAS BILTZAILEAK		
	GEBENALDIAK	GUTXIENEO NEURRIAK	GEHIENEZKO KANTITATEAK
Abakandoa ( <i>Hommarus gammarus</i> )	Bilketa debekatuta dago		
Buia ( <i>Cancer pagurus</i> )	Bilketa debekatuta dago		
Karramarro beltza ( <i>Pachygrapsus marmoratus</i> )	Gebenaldirik gabe	40 mm	40 ale gehienez
Karramarro berdea ( <i>Carcinus maenas</i> )	Maia. 1etik-Irail. 30era	40 mm	500 g gehienez
Txangarra ( <i>Eriphia verrucosa</i> )	Maia. 1etik-Irail. 30era	40 mm	500 g gehienez
Izkiratzarra ( <i>Plesiopenaeus edwardsianus</i> )	Bilketa debekatuta dago		
Txangurroa ( <i>Maia squinado</i> )	Bilketa debekatuta dago		
Zigala ( <i>Nephrops norvegicus</i> )	Bilketa debekatuta dago		
Lohitako karramarrotxo ( <i>Thalassinidea</i> )	Bilketa debekatuta dago		
Otarraina ( <i>Palinurus vulgaris</i> )	Bilketa debekatuta dago		
Otarrainxka ( <i>Penaeus spp.</i> )	Bilketa debekatuta dago		
Txamarra ( <i>Necora puber</i> )	Bilketa debekatuta dago		
Lanperna ( <i>Pollicipes cornucopia</i> )	Maia. 1etik-Irail. 30era	40 mm	500 g gehienez
Izkira ( <i>Palaemon spp. y Crangon crangon</i> )	Gebenaldirik gabe	30 mm	200 g gehienez
Santio txikia ( <i>Scyllarus arctus</i> )	Bilketa debekatuta dago		

## Ekinodermatuak :::

Izena	KIROL ITSAS BILTZAILEAK	
	GEBENALDIAK	
Itsas triku ( <i>Spahrechinus granularis</i> )	Bilketa debekatuta dago	
Itsas triku arrunta ( <i>Paracentrotus lividus</i> )	Bilketa debekatuta dago	

# Tablas de vedas y tallas mínimas

## ::: Moluscos

Nombre	MARISCADORES RECREATIVOS		
	Vedas	Tallas mínimas	Cantidades Máx.
** Almeja babosa ( <i>Venerupis pullastra</i> )	1 enero-30 sept. (1)	40 mm	40 unidades
** Almeja fina ( <i>Tapes decussatus</i> )	1 enero-30 sept. (1)	40 mm	40 unidades
Berberecho ( <i>Cerastoderma</i> )		Prohibida su recogida	
** Chirla ( <i>Chamelea gallina</i> )	1 enero-30 sept. (1)	30 mm	40 unidades
Escupiaña o Verigüeto ( <i>Venus verrucosa</i> )		Prohibida su recogida	
Mejillón ( <i>Mytilus edulis</i> )	1 enero-30 junio	50 mm	Máx. 500 g
Navaja ( <i>Solen spp.</i> y <i>Ensis sp.</i> )	1 mayo-30 septiembre	100 mm	Máx. 500 g
Ostión ( <i>Crassostrea spp.</i> )	1 mayo-30 septiembre	60 mm	Máx. 500 g
Ostra plana ( <i>Ostre edulis</i> )	1 mayo-30 septiembre	60 mm	Máx. 500 g
Bigaro ( <i>Littorina litorea</i> )	Sin veda	15 mm	Máx. 500 g
Busano ( <i>Trunculariopsis trunculus</i> )		Prohibida su recogida	
Lapa ( <i>Patella spp.</i> )	Sin veda	20 mm	Máx. 500 g
Calamar ( <i>Loligo vulgaris</i> )	Sin veda	60 mm	Máx. 5 kg
Choco o jibia ( <i>Sepia officinalis</i> )	Sin veda	80 mm	Máx. 500 g
Choquito ( <i>Sepia elegans</i> y <i>Sepia orbignyana</i> )	Sin veda	40 mm	Máx. 500 g
Pulpo común ( <i>Octopus vulgaris</i> )	Sin veda	750 g	Máx. 1 unidad
Pulpo blanco ( <i>Eledone cirrosa</i> )	Sin veda	750 g	Máx. 1 unidad

(1) No obstante, y con caracter experimental, se permitirá la captura de un total de 50 unidades al día durante el periodo comprendido entre 1 de octubre y el 31 de diciembre.

\*\* En el estuario de Urdaibai está prohibida la captura de estas tres especies para los titulares de una licencia de Pesca Recreativa

## ::: Poliquetos

Nombre	MARISCADORES RECREATIVOS		
	Vedas	Tallas Mín.	Cantidades Máx.
Gusana, Chichare, zapatero o bicho ( <i>Nereis diversicolor</i> )	Sin veda	50 mm	Máx. 40 unidades
Gusana del fango o de churro ( <i>Arenicola marina</i> )	Sin veda	100 mm	Máx. 40 unidades
Gusana tubicola del fango ( <i>Diopatra neapolitana</i> )	Sin veda	100 mm	Máx. 40 unidades
Gusana de tubo calcáreos ( <i>Serpula vermicularis</i> )	Sin veda	50 mm	Máx. 40 unidades

## ::: Crustáceos

Nombre	MARISCADORES RECREATIVOS		
	Vedas	Tallas Mín.	Cantidades Máx.
Bogavante ( <i>Hommarus gammarus</i> )		Prohibida su recogida	
Buey ( <i>Cancer pagurus</i> )		Prohibida su recogida	
Cangrejo cuadrado o zapatero ( <i>Pachygrapsus marmoratus</i> )	Sin veda	40 mm	Máx. 40 unidades
Cangrejo verde ( <i>Carcinus maenas</i> )	1 mayo-30 sept.	40 mm	Máximo 500 g
Cangrejo moruno ( <i>Eriphia verrucosa</i> )		Prohibida su recogida	
Carabinero ( <i>Plesioopenaenus edwardsianus</i> )		Prohibida su recogida	
Centollo ( <i>Maia squinado</i> )		Prohibida su recogida	
Cígala ( <i>Nephrops norvegicus</i> )		Prohibida su recogida	
Grillos o cangrejillo del fango ( <i>Thalassinidea</i> )		Prohibida su recogida	
Langosta ( <i>Palinurus vulgaris</i> )		Prohibida su recogida	
Langostino ( <i>Penaeus spp.</i> )		Prohibida su recogida	
Nécora ( <i>Necora puber</i> )		Prohibida su recogida	
Percebe ( <i>Pollicipes cornucopia</i> )	1 mayo-30 sept.	40 mm	Máximo 500 g
Quisquilla ( <i>Palaemon spp.</i> y <i>Crangon crangon</i> )	Sin veda	30 mm	Máximo 200 g
Santiaguíño ( <i>Scyllarus arctus</i> )		Prohibida su recogida	

## ::: Equinodermos

Nombre	MARISCADORES RECREATIVOS	
	Vedas	
Erizo violáceo ( <i>Spahrechinus granularis</i> )	Prohibida su recogida	
Erizo marino ( <i>Paracentrotus lividus</i> )	Prohibida su recogida	

# Bizkaiko Golkoko gutxieneko neurriak

## Especies con talla mínima Caladero Cantábrico

ESPEZIE / ESPECIE

GUTXIENeko NEURRIA  
TALLA MÍNIMA



Hegalaburra

(Thunnus thynnus)

Atún rojo

30 kg ó 115 cm \*\*\*



Hegats-hori

(Thunnus albacares)

Atún claro, rabil o  
atún de aleta amarilla

3,2 kg



Bisigu

(Pagellus bogavareo)

Besugo

25 cm



Berdela

(Scomber spp)

Caballa

20 cm

# Bizkaiko Golkoko gutxieneko neurriak

## Especies con talla mínima Caladero Cantábrico

ESPEZIE / ESPECIE

GUTXIENeko NEURRIA  
TALLA MÍNIMA



Itxas aingira  
(Conger conger)  
Congrio

58 cm



Urraburua  
(Sparus aurata)  
Dorada

19 cm



Takarta  
(Trisopterus luscus)  
Faneca

Sin determinar cm



Txitxarro beltza  
(Trachurus trachurus)  
Jurel

15 cm

# Bizkaiko Golkoko gutxieneko neurriak

## Especies con talla mínima Caladero Cantábrico

ESPEZIE / ESPECIE

GUTXIENeko NEURRIA  
TALLA MÍNIMA



Mihiarraina  
(*Solea vulgaris*)  
Lenguado

24 cm



Lupia  
(*Dicentrarchus labrax*)  
Lubina

36 cm



Legatza  
(*Merluccius merluccius*)  
Merluza

27 cm



Moja  
(*Thunnus obesus*)  
Patudo

3,2 kg

# Bizkaiko Golkoko gutxieneko neurriak

## Especies con talla mínima Caladero Cantábrico

ESPEZIE / ESPECIE

GUTXIENeko NEURRIA  
TALLA MÍNIMA



Zapo zuri  
(*Lophius piscatorius*) Por determinar  
Rape



Erreboilo ezkaladun  
(*Psetta maxima*) 30 cm  
Rodaballo



Barbarina  
(*Mullus surmuletus*) 15 cm  
Salmonete de roca



Ezpata-arrain  
(*Xiphias gladius*) 25 kg - 125 cm  
Pez espada

\*\* Anexo IV Art. 8 Apartado 1 Rgto. 520/2007 del Consejo del 7 de mayo de 2007.

\*\*\* Art. 7 Rgto. (CE) N° 1559/2007 del Consejo de 17 de Diciembre de 2007.

# Bizkaiko golkoko gutxieneko neurriak

## Especies con talla mínima Caladero Cantábrico

ESPEZIE  
ESPECIE

GUTXIENeko NEURRIA  
TALLA MÍNIMA



15 mm

Karrakela, Magurioa  
(*Littorina litorea*)  
Bígaro

ESPEZIE  
ESPECIE

GUTXIENeko NEURRIA  
TALLA MÍNIMA



40 mm

Txirla handia  
(*Tapes decussatus*)  
Almeja fina



40 mm

Txirla lirdingatsua  
(*Venerupis pullastra*)  
Almeja babosa



30 mm

Txirla  
(*Chamelea gallina*)  
Chirla

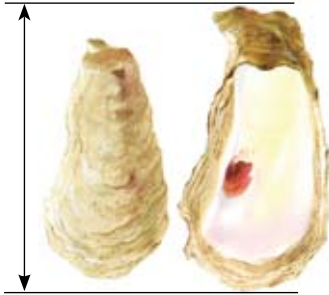


100 mm

Datila  
(*Ensis* spp., *Solen* spp.)  
Navaja, Muergo

# Neurtzeko era egokia

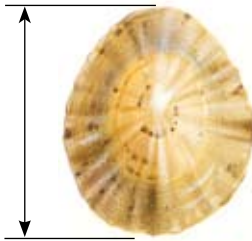
## Forma de medir las especies



Ostratzarra  
(*Crassostrea gigas*)  
Ostión



Ostra  
(*Ostrea edulis*)  
Ostra plana

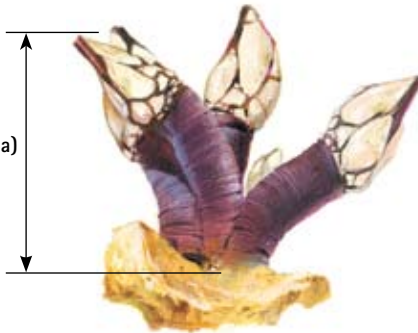


Lapa  
(*Patella sp.*)  
Lapa



Busano  
(*trunculariopsis trunculus*)  
Busano

Lanperna  
(*Pollicipes cornucopia*)  
Percebe  
Gutxien 40 mm  
Mínimo 40 mm

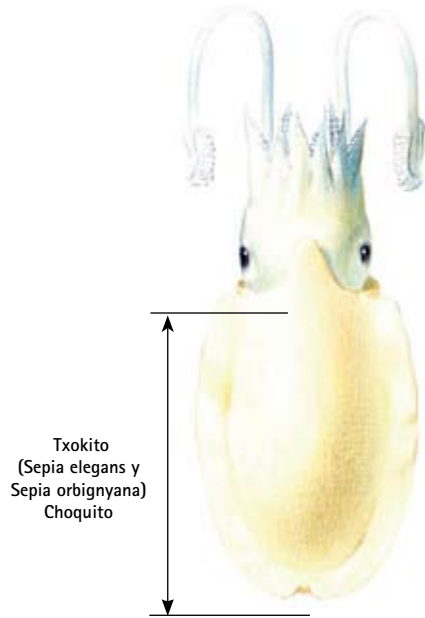
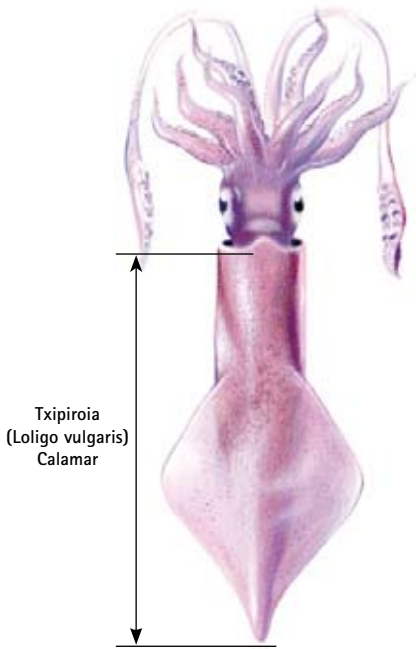


Mutur batetik bestera neurri hori lortu behar dute, gutxienez, multzo bakoitzaren pisuaren %60 osatzen duten aleek.

En su mayor dimensión esa talla deberán alcanzarla al menos los ejemplares que supongan el 60% en peso de cada piña.

# Neurtzeko era egokia

## Forma de medir las especies



Olagarro  
(Octopus vulgaris)  
Pulpo común

Espezie honen neurketa bere pisuaren arabera egingo da.

Gutxien 750 g.

La medición de esta especie se realiza en función de su peso.

Mínimo 750 g.

# Harrapaketa muga

## Topes de capturas

### Especies ❖❖

En la pesca de especies, como son el Atún blanco (thunnus alalunga), el Patudo (thunnus obesus), o la Merluza (merluccius merluccius), los cupos de capturas varían pasando a ser los siguientes:

5 piezas por licencia y día con un máximo de 20 piezas cuando son 4 o más de 4 los tripulantes con licencia.



Hegaluze - Atún blanco



Moja - Patudo



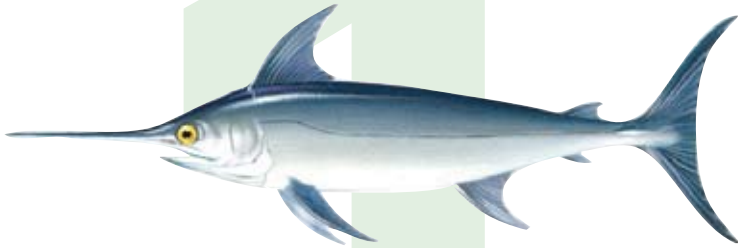
Legatza - Merluza

# Harrapaketa muga

## Topes de capturas

En la pesca de especies, como son el Atún rojo (*thunnus thynnus*), el Pez espada (*xiphias gladius*), el Marlines (*makaira spp.*), la Aguja (*tetrapturus spp.*), el Pez Vela (*istiophorus albicans*) los cupos de capturas varían pasando a ser los siguientes:

1 pieza por licencia y día con un máximo de 4 piezas por embarcación y día.



Ezpata-arrain - Pez espada



Pez vela - (*istiophorus albicans*)

# Harrapaketa muga

## Topes de capturas



Hegalaburra - Atún rojo

**1 ejemplar en cada marea con un peso superior a 30 kg ó 115 cm. con un máximo de 4 piezas por embarcación y día, cuando son 4 ó más los tripulantes con licencia**

Además, estas especies, que figuran recogidas en el Anexo III de la Orden de 26 de febrero de 1999, por la que se establecen las normas que regulan la pesca marítima de recreo (BOE nº 53 de 3 de marzo de 1999) modificada por la Orden de 24 de julio de 2000 (BOE nº 180 de 28 de julio de 2000), están sometidos a medidas de protección diferenciadas, por lo que su captura exige:

- \* Estar en posesión de una autorización expresa de la Secretaría General de Pesca Marítima para la embarcación
- \* Remisión de una declaración de desembarque. El artículo 19 del Decreto 198/2000, de 3 de octubre BOPV, por el que se aprueba el Reglamento de Pesca Marítima Recreativa, establece que los Capitanes o Patrones de embarcaciones o, en su caso, los titulares de las licencias, por sí o a través de sus Asociaciones recreativas reconocidas, deberán presentar o enviar al Servicio de Inspección Pesquera una declaración de desembarque cumplimentada según un modelo oficial (Anexo II del citado Decreto), cuando capturen las especies indicadas anteriormente, en un plazo máximo de 7 días naturales a partir de la fecha de desembarque, el cual será remitido a la Secretaría General de Pesca Marítima.

Proyección vertical, desde el extremo de la mandíbula hasta el extremo de la espina caudal más corta.  
Art. 10 Rgto. (CE) Nº 520/2007 del Consejo de 7 de mayo de 2007.



Imágenes cedidas por el FROM.

# Lehorreratze aitopena

## Declaración de desembarque

Babesturiko espezieei buruzko aitopena, kirol-arrantza lehorreratzean egin beharrekoa.

Babesturiko espezieak.

Atun hegialaburra (Thunnus thynnus); Atun helaluzea (Thunnus alalunga); Atun moja (Thunnus obesus); Ezpatarraina (Xiphias gladius); Marlina (Makaira spp.); Akulak eta Orratzak (Tetrapturus spp.); Belarraina (Istiophorus albicans) eta Legatza (Merluccius merluccius).

### HARRAPAKINAK

Deitura:.....

Ale-kopurua:.....

Pisua guztira (kg):.....

### AITORTZAILEAREN DATUAK

Izen-abizenak:.....

NAN:.....

baimen-zk.:.....

Baimen eman duen Kirol-elkartea:.....

Lehiaketa baimendu duen ebazpenaren data:.....

### ONTZIAREN XEHETASUNAK

Titularra:.....

Izena eta matrícula:.....

Erregistro-liburuko inskripzio-zk.:.....

ARRANTZA-ALDEA (gurutze batez markatu)

Kantaurian:.....

Atlantikoan:.....

Mediterraneoan:.....

Data eta aitortzailearen sinadura.

Declaración de desembarque en la pesca marítima de recreo de especies sometidas a medidas de protección.

Especies sometidas a medidas de protección:

Atún rojo(Thunnus thynnus); Atún blanco (Thunnus alalunga); Patudo (Thunnus obesus); Pez espada (Xiphias gladius); Marlines (Makaira spp.); Agujas (Tetrapturus spp.); Pez Vela (Istiophorus albicans) y Merluza (Merluccius merluccius).

### CAPTURAS DE ESPECIES

Denominación:.....

Nº de ejemplares:.....

Peso total (kg):.....

### DATOS DEL DECLARANTE

Nombre y apellidos:.....

DNI:.....

Licencia nº:.....

Otorgada por Sociedad Deportiva:.....

Concurso autorizado por Resolución de fecha:..

### IDENTIFICACIÓN DE LA EMBARCACIÓN

Titular:.....

Nombre y matrícula:.....

Nº de la inscripción en el Libro Reg:.....

AREA DE PESCA (marque con una aspa)

Cantábrico:.....

Atlántico:.....

Mediterráneo:.....

Fecha y firma del declarante.

# Baimendutako tresnak

## Artes autorizadas

Kirol arrantzan jarduteko, bakarrik amu-aparailu edo amu-lerroak erabil daitezke; aparailuoi eusteko eskua edo kanabera jaurtikiz. Amu hauen koraina, arrainak edo beita artifizialak aurkitzen dira.

- Gehienez ere 6 amu edo 2 korain erabil daitezke baimen bakoitzeko.

Beraz, urazaleko kirol arrantza lehorretik egiten dutenek ezin izango dituzte sare edo arrantza profesionalerako erabiltzen diren amuak (nasak, sare finkoak, trabes sareak) erabili.

Debekaturik egongo dira trakzio mekanikozko edo elektriko tresnak (txirrika hidraulikoa edo elektriko), baita ere argiaren espezieak modu artifizialean erakartzeko.

Dena den, onartzen dira bi karrete elektriko, oro har 300 W gainditzen ez badute.

Horrenbestez debekaturik gelditzen dira:

- Trakzio mekanikozko edo elektriko tresnak erabiltzea. hauen artean txirrika hadraulikoa edo elektrikoak.
- Argiak edo apeuak.
- Propulsio-indarra lortzeko, nahastura detonatzaile edo lehergarriak edo korrosiboak.
- Lehergaiak, gai toxikoak, pozoitsuak, geldiarazgarriak, lo-eragingarriak edo korrosiboak.
- Sare xumeak, tretza, nasak, sare finko edo trabes sareak.
- Gainera, 198/2000 Dekretuaren 18 artikuluan bahimentzen ez direnak. EHAA.

El único sistema de pesca autorizado a los pescadores recreativos es el aparejo de anzuelos, entendiéndose por aparejos, cualquier línea de anzuelos sujeta a la embarcación o sostenida con la mano o con ayuda de una caña de pesca. Entre estos aparejos se incluyen la potera y los peces o cebos artificiales.

- Se autoriza un máximo de 6 anzuelos ó 2 poteras por licencia.

Por tanto, los pescadores deportivos con licencia de pesca marítima de recreo de superficie no pueden utilizar artes o aparejos propios de la pesca profesional como son las redes, palangres, nasas y demás artes fijas o a la deriva.

Asimismo, están prohibidos todos los instrumentos de tracción mecánica o eléctrica, como pueden ser los carretes hidráulicos o eléctricos, al igual que la utilización de la luz como medio de atracción artificial.

No obstante, se autoriza el uso de un máximo de dos carretes eléctricos siempre que, en su potencia máxima conjunta, no se superen los 300 W.

Por tanto, quedan prohibidos:

- Instrumentos de tracción mecánica o eléctrica, como son, los carretes hidráulicos o eléctricos.
- Luz o señuelos.
- Uso de aparatos que empleen como fuerza propulsora mezclas detonantes o explosivas.
- Explosivos o sustancias tóxicas, paralizantes, soporíferas o corrosivas.
- Artes de enmalle, palangre, nasas y demás artes fijas o de deriva.
- Además, quedan prohibidos todas las artes no autorizadas en el Art. 18 del Decreto 198/2000 de 3 de octubre. BOPV.

# Araudi orokorrak

## Normativa general

### ARAUDI OROKORRA :::

- Eskatzen den baimena izatea.
- 16 urte baino gehiago, edo adingabeak nagusiez lagunduta.

### DEBEKATURIKO METODOAK :::

- Argi edo apeurik erabili.
- Lanbide-arrantzako diren gainontzeko gailuak ezin erabili ahal izango dira.
- Propulsio-indarra lortzeko, nahastura detonatzaile edo lehergarriak erabiltzea.
- Lehergaiak, gai toxikoak, pozoitsuak, geldiarazgarriak, lo-eragingarriak edo korrosibo erabili edo edukitzea.

### GUTXIENKO TARTEAK :::

Urazaleko arrantza:

- 100 mko tartea aparailu profesionaletatik.
- 300 mko tartea inguraketako arrantza-ontzietatik.
- 500 mko tartea arrantza-ontzi profesionaletatik.

Urpeko arrantza:

- 250 metroko tartea bainu-guneetatik.

### BAIMENDU GABEKO GUNEAK :::

- Portuak: itsasontziak sartu eta irteteko maniobrak egiten diren bitartean, eta nabigazio-kanalak: itsasontziak pasatzen diren bitartean.
- Behar den bezala seinalezaturik eta bainua edo beste ur-kirolen bat egiten den esparrua.
- Geben-esparruak eta erreserba biologikoak.
- Urpeko arrantza debekaturik dago gorago aipaturiko guneetan, gehi, portuetan, dartsenetan, ohiko aingura tokietan, nabigazio kanaletan eta ontzien igarobideetan.

### NORMATIVA GENERAL :::

- Poseer la correspondiente licencia.
- Mayor de 16 años o menores acompañados.

### MÉTODOS PROHIBIDOS :::

- Artes o aparejos propios de la pesca profesional.
- La luz o señuelos.
- Los aparatos que empleen, como fuerza propulsora, mezclas detonantes o explosivas.
- El uso o tenencia de explosivos o cualquier clase de sustancia tóxica, venenosa, paralizante, soporífera o corrosiva.

### DISTANCIAS MÍNIMAS :::

Pesca Superficie:

- 100 m de los aparejos profesionales.
- 300 m de las embarcaciones de cerco.
- 500 m de las embarcaciones profesionales.

Pesca Submarina:

- 250 m de las zonas de baño.

### ZONAS NO AUTORIZADAS :::

- Puertos durante la maniobra de entrada o salida de embarcaciones y en los canales de navegación durante el tránsito de buques.
- Zonas debidamente señalizadas donde se esté practicando el baño o cualquier otro deporte acuático.
- Zonas de veda y reserva biológica.
- La práctica de la pesca submarina está prohibida, además de en las zonas señaladas en los tres apartados anteriores, en los puertos, dársenas, lugares habituales de fondeo de embarcaciones, canales de navegación y zonas de tránsito de buques.

# Arrantza motak

## Tipos de pesca



### ::: URPEKO ARRANTZA

- 5 kg baimen eta egun bakoitzeko

Ordutegia: eguzkia sortu eta sartu bitartean

- Urpekari guztiak bere kokalekua markatu behar dute, aise ikusteko moduko buia gorri edo naranja koloreko batez.

### PESCA SUBMARINA :::

- 5 kg/licencia/día
- Horario: del orto al ocaso
- Todo buceador deberá marcar su posición mediante una boya de señalización de color rojo o naranja claramente visible.



### ::: ARRANTZA ONTZITIK

- Izena ematea: itsasontzien 2. liburua

- Gehienez 6 amu (poterak: bi linea)

- Gehienez 6 salabardo

- 5 kg baimen eta egun bakoitzeko

- 25 kg itsasontzi eta egun bakoitzeko (5 baimen edo gehiago)

Ordutegia: eguzkia sortu eta sartu bitartean

### PESCA DESDE EMBARCACIÓN :::

- Inscripción Libro 2º de buques
- Máximo 6 anzuelos (poteras: 2 líneas)
- Máximo 6 salabardos o reteles
- 5 kg/licencia/día
- 25 kg/barco/día (5 ó más licencias)
- Horario: del orto al ocaso



### ::: ARRANTZA LEHORRETIK

- Gehienez 6 amu

- Gehienez 6 salabardo

- 5 kg baimen eta egun bakoitzeko. 198/2000 Dekretua, urriaren 3koa. II Eranskinean agertzen diren itsaskiak izan ezik

### PESCA DESDE TIERRA :::

- Máximo 6 anzuelos
- Máximo 6 salabardos o reteles
- 5 kg/licencia/día, excepto especies marisqueras Anexo II Decreto 198/1000 de 3 de octubre